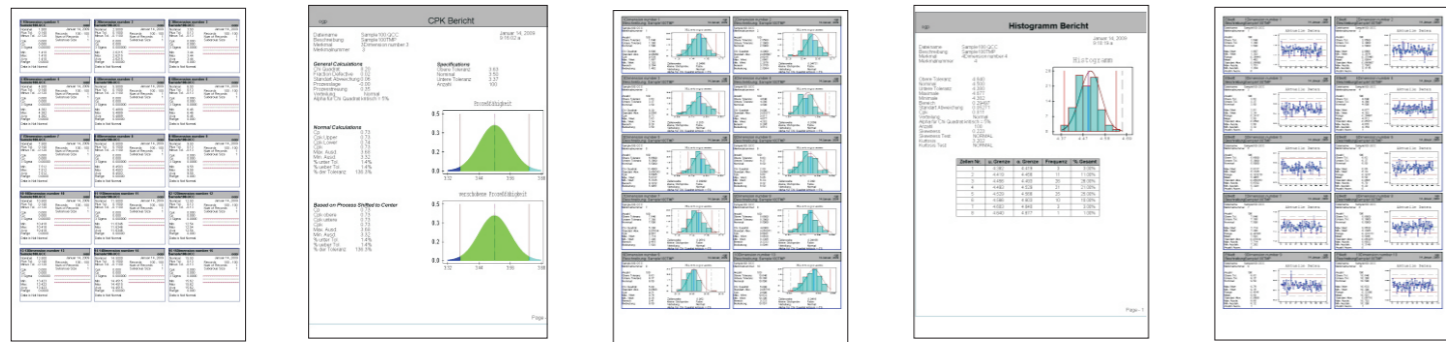
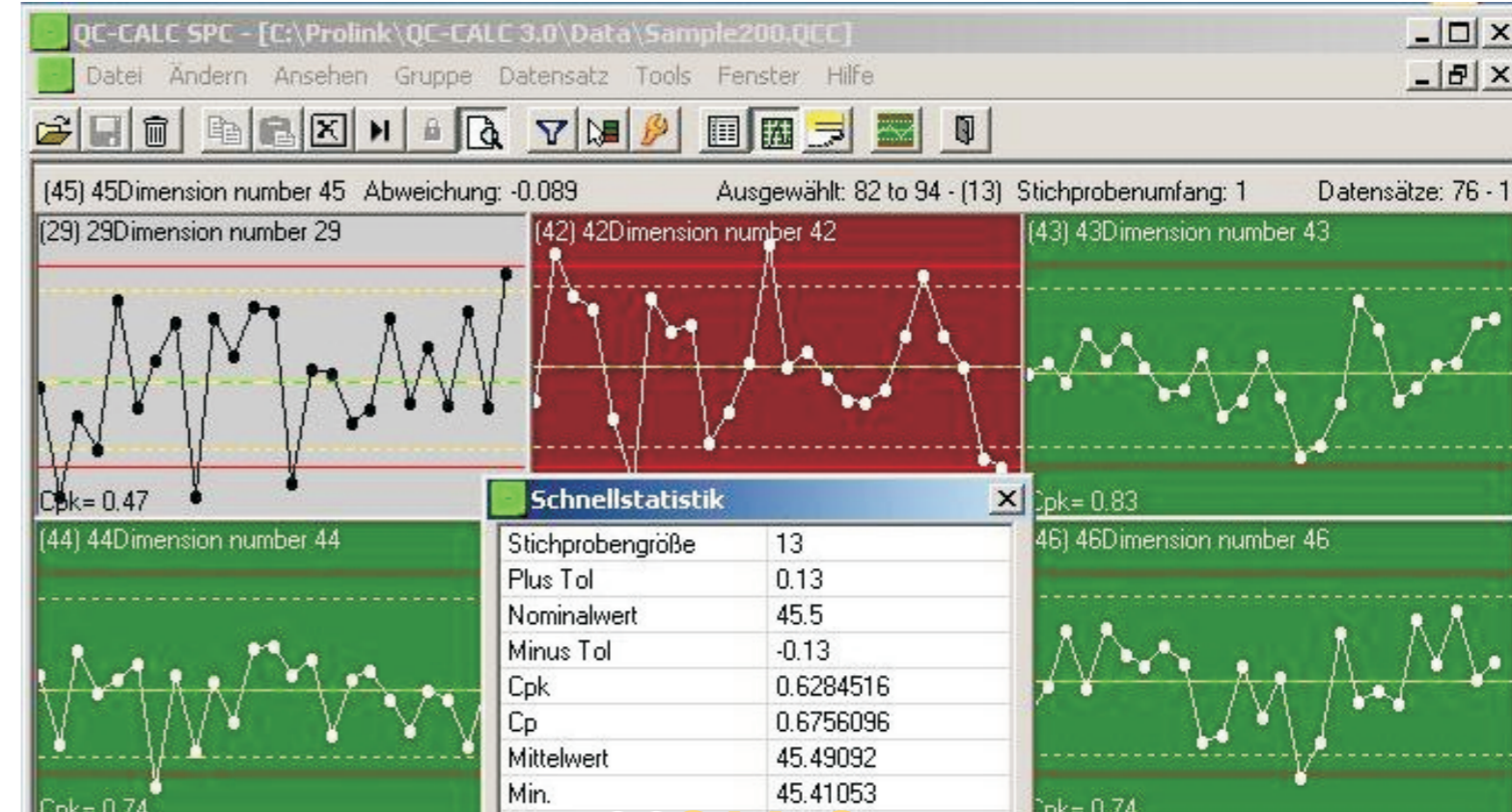


QC CALC SPC AUSGABEBEISPIELE



QC CALC LEISTUNGSÜBERSICHT

		QC CALC REAL-TIME	QC CALC SPC	QC CALC VOL-VERSION	QC CALC GAGE-CENTRAL-LITE	QC CALC GAGE-CENTRAL	QC GAGE
DATENSAMMLUNG	DATENERFASSUNG VOM MULTISENSOR - SYSTEM	X		X			
	DATENERFASSUNG VON QC GAGE	X		X	X	X	
	COM PORT INTERFACE DATENERFASSUNG	X		X			X
	MANUELLE HANDEINGABE VON MESSDATEN		X	X			X
LEISTUNGSMERKMALE	MANUELLE BERICHTERSTELLUNG	X	X	X	X	X	
	AUTOMATISCHE BERICHTERSTELLUNG	X		X		X	
	AUTOMATISCHER DATENEXPORT	X		X		X	
	TRENDANALYSE	X		X		X	
	GAGE R&R HILFSFUNKTION	X		X		X	
	FILTERFUNKTIONEN	X		X	X	X	
	ÜBERWACHUNGSFUNKTION		X	X		X	
	GRUPPIERFUNKTION		X	X		X	
ANSICHT	ARBEITSBLATTANSICHT		X	X		X	
	KOMPLETTDRUCKANSICHT	X	X	X	X	X	X



QC CALC

STATISTIKSOFTWARE

Einfachste
Statistische
Messdaten
Verarbeitung

QC CALC bedeutet einfachste Messdatensammlung und statistische Prozesskontrolle für die laufende Fertigungsüberwachung, sowie die finale Qualitätsprüfung.

Datenbanken werden automatisch kreiert und die ermittelten Messdaten in Echtzeitfenstern kontinuierlich angezeigt.

QC CALC spaltet sich in drei verfügbare Programmpakete auf: QC CALC REALTIME und QC CALC SPC, sowie QC CALC VOLLVERSION. Die CALC VOLLVERSION beinhaltet die Programmpakete QC CALC REALTIME und QC CALC SPC.

QC CALC REALTIME - Datensammlung, wird zum sammeln und anzeigen von Multisensor- Messdaten, sowie Prozessdatenerfassung ohne Bediener Einfluss eingesetzt.

QC CALC SPC - Statistische Prozesskontrolle, informiert Sie über Ihren Prozessstatus und analysiert die in QC CALC REALTIME erfassten Messdaten. Nutzen Sie dieses leistungsstarke SPC- Paket zur individuellen Berichterstellung oder um Ihren Fertigungsprozess zu visualisieren und statistisch auszuwerten.



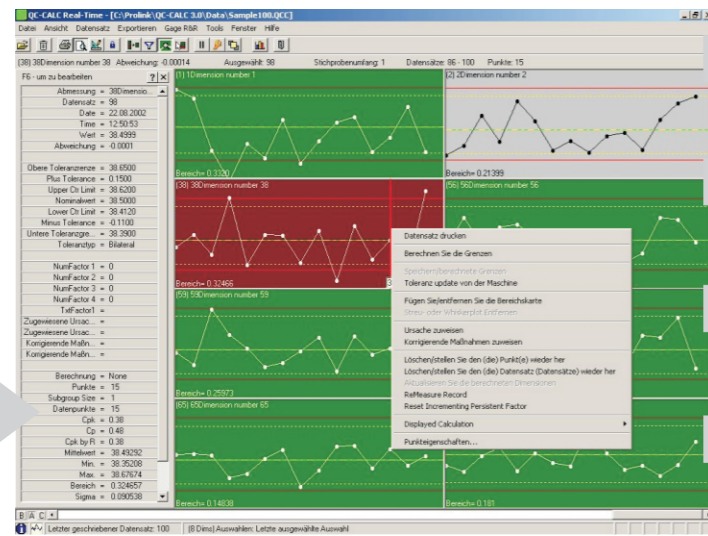
OGP MESSTECHNIK GMBH
Nassastraße 11
D-65719 Hofheim-Wallau

Tel: 06122-9968-0 Fax: 06122-9968-20
Internet: <http://www.ogpgmbh.de> * email: ogpgmbh@ogpnet.com

QC CALC REALTIME ECHTZEIT DATENERFASSUNG



Übernahme von Multisensor Messdaten



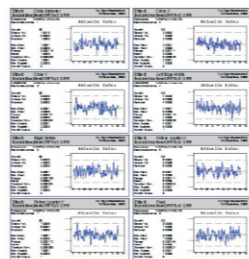
EXPORT an Excel, Access



EXPORT an alle gängigen Datenbanken wie ORACLE, SQL SERVER und ODBC Verbindungen

EXPORT an alle gängigen SPC-Programme wie Q-DAS, VISUAL SPC, MINITAB und LIGHTHOUSE SPC

Echtzeit - Berichterstellung



QC CALC REALTIME BERICHTERSTELLUNG

- Erstmusterprüfbericht - Einzelteil
- Erstmusterprüfbericht - Mehrfach
- Statistische Zusammenfassung
- Rohdatenbericht
- Tabellarischer Messbericht
- Messmittelfähigkeitsanalysen

QC CALC REALTIME AUSGABEFORMATE

- PDF
- EXCEL
- HTML
- XML
- EMF (Enhanced Metafile)
- MIME HTML
- RTF (Rich Text Format)
- JPEG
- BMP (Bitmap)
- TIFF
- Email Berichte

QC CALC REALTIME FILTER

Merkmalfilter - Es besteht die Möglichkeit verschiedene Kombinationen von Merkmalen zu erstellen und anzuzeigen. Durch den schnellen Zugriff auf die verschiedenen Filter fällt es leicht kritische Prüfmerkmale zu überwachen.
Datensatzfilter - Ermöglicht die Filterung und Echtzeitanzeige, auch dynamisch, nach ausgewählten Datensätzen.

QC CALC REALTIME EXPORT

- ACCESS
- EXCEL
- SQL Server
- ORACLE
- ASCII Textdatei
- Q-DAS
- Visual SPC
- MINITAB
- Lighthouse SPC
- DataPage

QC CALC REALTIME ARCHIVIERUNG

Die Archivierungsfunktion erstellt automatisch Kopien von erzeugten Datensätzen, in einem von Ihnen definierten Archivverzeichnis. Dies ermöglicht einen späteren Zugriff auf bestehende Datensätze.

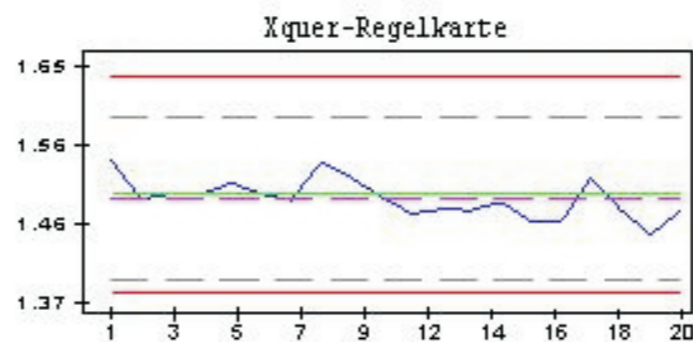
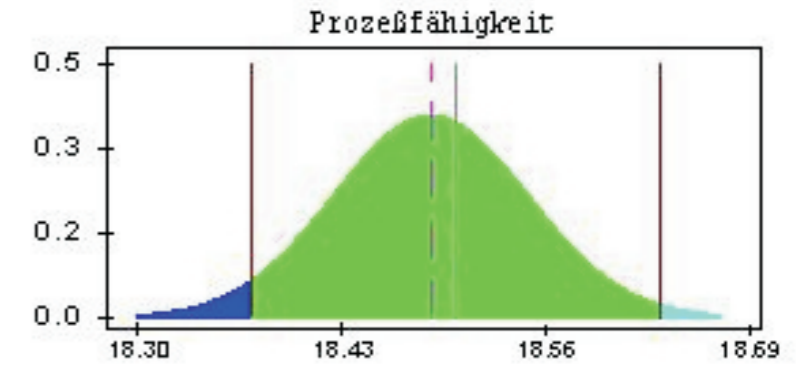
QC CALC REALTIME MANUELLE EINGABE

Die manuelle Eingabe ermöglicht dem Anwender die Eingabe von Prüfwerten, welche nicht automatisch von angebunden Prüfsystemen übertragen werden. Weiterhin besteht die Möglichkeit der Eingabe von Zusatzinformationen wie Prüfer, Charge, etc. über ein individuelles Eingabefenster.

QC CALC SPC STATISTISCHE PROZESSKONTROLLE

QC CALC SPC KONTROLL- UND PROZESSKARTEN

- X-Quer & Bereich
- X-Quer & Sigma
- Mittelwert & Bereich
- Einzelwert & Bereich
- Einzelwert & versch. Bereich
- Versch. Mittelwert & Bereich
- Bivariate Analyse
- Prozessfähigkeit (CPK)
- Histogrammanalyse
- Wahrscheinlichkeitsdruck
- Paretoanalyse
- Korrelation & Regression
- Rohdaten mit Ausreißern

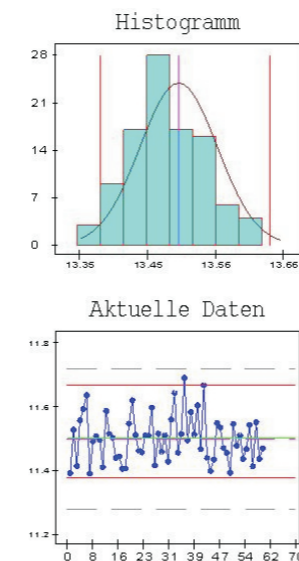
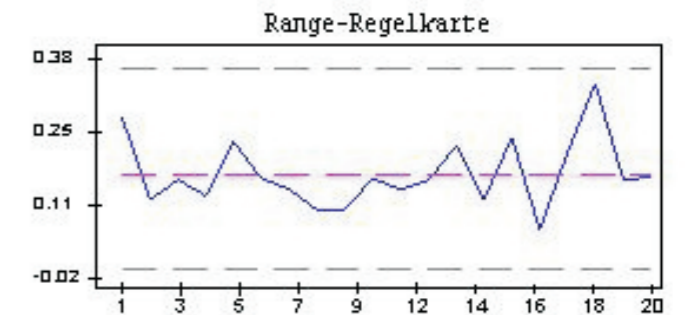


QC CALC SPC DATENANZEIGE UND -GRUPPIERUNG

Die Funktion **Datenanzeige** erlaubt es Ihnen, die Messdaten unmittelbar nach der Erfassung anzuzeigen. Die Echtzeitanzeige, -anzeige erfolgt mit QC CALC REALTIME, während QC CALC SPC an gegebenenfalls auch anderer Stelle die übertragenen Daten visualisiert. Über die **Gruppierungsfunktion** können Messdaten unterschiedlicher Messsysteme zusammengefasst und ausgewertet werden.

QC CALC SPC DATENBANKPFLEGE

- Alle nützlichen Basisfunktionen zum löschen und kombinieren von Datenbanken werden in QC CALC SPC unterstützt.
- Zusammenführen (Zwei Datenbanken kombinieren)
 - Löschen (Alle enthaltene Daten entfernen)
 - Kompakt (Entfernt gelöschte Aufzeichnungen)
 - Umstrukturieren (Fügt hinzu, oder entfernt Informationen)



QC CALC SPC SONSTIGE LEISTUNGSMERKMALE

Der **Passwortschutz** in QC CALC SPC bietet einen hervorragenden Schutz gegen versehentliche Änderungen der flexiblen Auswertefunktionen.
Die **Sprachunterstützung** gewährleistet eine Oberfläche, welche Deutsch, Englisch, Französisch, Italienisch, Spanisch und Schwedisch als Auswahl bietet.
Das Filterauswahlfenster ermöglicht eine **Schnellumschaltung für Aufzeichnungsfilter**, die natürlich auch individuell gestaltbar sind.
Benutzerdefinierte Berichtsausgabe und -generierung ermöglicht Ihnen die individuelle Gestaltung und Ausgabe Ihrer bearbeiteten statistischen Werte in Ihre eigenen Berichte.
Variabler Oberflächenzugriff, bietet drei verschiedene Zugriffsebenen zur Softwareoberfläche von QC CALC SPC:
Basis - Limitiert die Zugriffsmöglichkeiten des Anwenders auf ein Minimum
Erweitert - Bietet vollen Zugriff auf alle Funktionen von QC CALC SPC
Kundenspezifisch - Erlaubt mit Adminrechten die Freigabe bestimmter Menüs für die Systemnutzer