



SNAP™ 100

SNAP 100 führt komplexe Messungen ohne vorherige Programmierung innerhalb von Sekunden durch. Platzieren Sie das Teil einfach auf dem Tisch und drücken Sie die Los-Taste (GO).

- Bi-Telezentrische Optik gewährleistet präzise Teilemessungen unter Fertigungsbedingungen
- AutoID erkennt jedes Teil im Bildfeld
- Automatisches Erkennen und Messen aller unbekannt Teile im Bildfeld
- Exclusive Zoom Anywhere™-Technologie ermöglicht Hineinzoomen und Messen beliebiger Details im Bildfeld
- SNAP 100 ermöglicht schnelles Messen ohne Fixierung, unabhängig von der Teileausrichtung

Digitales Messsystem in Tischbauweise



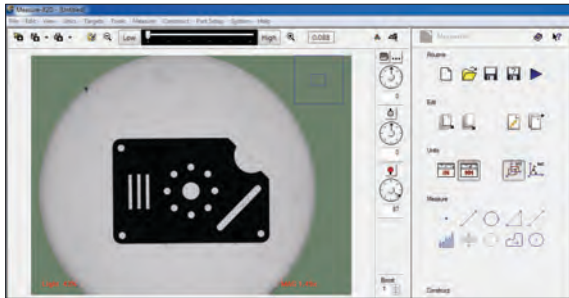
Einfachste Messungen

SNAP bietet eine vollständige Palette von Funktionsmessungen mit einer unbegrenzten Anzahl an Messpunkten und Merkmalen an ihren Bauteilen, sowohl mit aber auch ohne vorprogrammierten Ablauf. Mit "AutoID" und "FeatureExtractor™" kann SNAP jedes beliebige Teil in seinem Bildfeld genau identifizieren, ausrichten und messen.

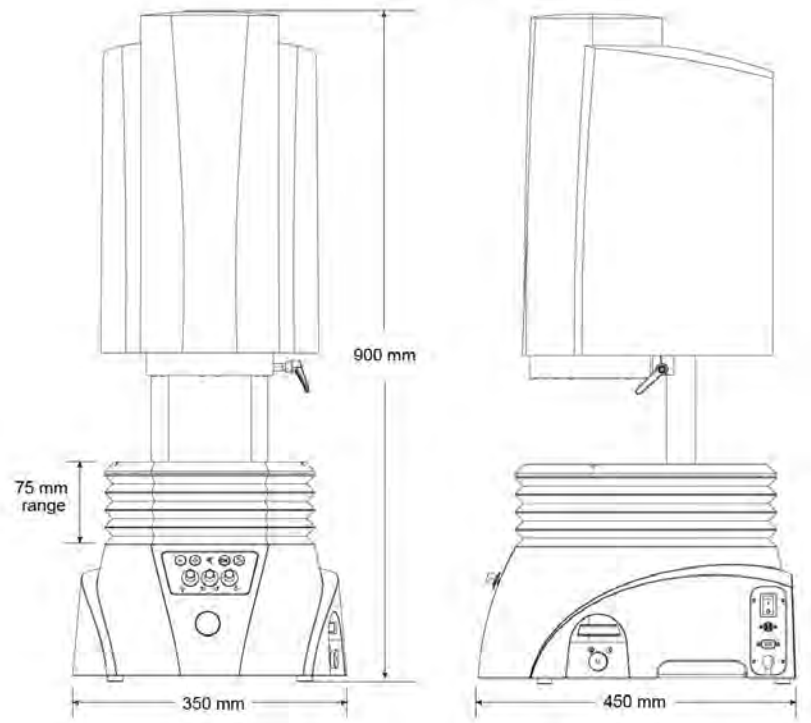
Wählen Sie den Modus für ihre Aufgabe:

- Run - für bereits programmierte Abläufe
- Measure - zum automatischen Messen aller Bauteile
- Program - zum Programmieren eines Ablaufes

Zum Messen legen Sie einfach das Bauteil auf den Messtisch und drücken ▶



SNAP™ 100



Gewicht ohne Verpackung: 45 kg

| | Standard | Optional |
|---|--|---|
| Messeinheit | Stabile Basis aus Aluminiumguss und vernickeltem Arbeitstisch; 4 kg Tragfähigkeit, gleichmäßig verteilt | |
| Arbeitstisch | Manuelle 75 mm Z-Positionsverstellung (Focus) mit Arretierung | Motorbetriebene, programmierbare 75 mm Z-Positionsverstellung (Focus) SNAP Miniatur-Drehtisch (SMR) |
| Optik | Bi-telezentrische Festoptik mit einer optischen Vergrößerung und digitalem Zoom | Bi-telezentrische Festoptik mit zwei optischen Vergrößerungen (Duale Vergrößerung) und 4x-Objektiv sowie digitalem Zoom |
| Beleuchtung | Grüne LED-Beleuchtung für Durchlicht, programmierbares grünes Ringlicht mit 8 Sektoren | Grüne LED-Beleuchtung für das Auflicht (TTL=through-the-lens) |
| Kamera | QVI® High-Density-Megapixel-Kamera | QVI® High-Density-Megapixel-Kamera mit großem Bildfeld |
| Bildfeldgröße (diagonal) | 78 mm | Einfache Vergrößerung / Kamera mit groß. Bildfeld: 100 mm Duale Vergr. / "High Density"- Kamera: Niedrig: 78 mm Hoch: 19.5 mm Duale Vergr. / Kamera mit groß. Bildfeld: Niedrig: 100 mm Hoch: 45.0 mm |
| Tiefenschärfebereich | Einfache Vergrößerung / "High Density" - Kamera: 20 mm | Einfache Vergrößerung / Kamera mit großem Bildfeld: 50 mm Duale Vergr. / "High Density" - Kamera: Niedrig: 20 mm Hoch: 5 mm Duale Vergr. / Kamera mit groß. Bildfeld: Niedrig: 50 mm Hoch: 10 mm |
| Bildverarbeitung | Erweiterte SNAP-Bildanalyse, 256 Graustufen, mit Subpixel-Auflösung von 10:1 bis 50:1 | |
| Bedienelemente | Los-Taste (GO), Beleuchtungsbedienelemente | Bedienelemente zur Steuerung der motorisierten Z-Achse |
| Systemcontroller <small>*Konfiguration kann ohne Vorankündigung geändert werden</small> | QVI-Standard-Systemcontroller mit Netzwerk- und Kommunikationsanschlüssen* | Ein oder zwei LCD-Flachbildschirme; Tastatur, Maus |
| Weitere Optionen <small>(Zubehör, gehört nicht zum Standard-Lieferumfang)</small> | Zusatzsoftware: QC-Calc.SPC, ScanFit&Measure u.a.; Barcode-Scanner, USB Digital I/O-Anschlüsse, USB-Internetadapter, Automatisierungs-Lösungen, Staubschutz-Kabine, Granituntertisch, Spannsystem- und Aufspannrahmen, Kalibrier-Zubehör | |
| Umgebungsspezifikationen | Temperatur 18–22 °C, stabil bis ±1 °C; 30–80 % relative Luftfeuchtigkeit; max. Bodenschwingung <0,001 g unter 15 Hz | |
| Elektrischer Anschluss | 100-120 VAC oder 200-240 V AC, 50/60 Hz, 1 Phase, 160 W | |
| XY-Genauigkeit (E₂) | Einfache Vergrößerung | Duale Vergrößerung |
| | (4.0 + L/50) µm ^{1,2,3,4,5} | (4.0 + L/50) µm µm ^{1,2,3,4,5} (Objektiv für niedrige Vergrößerung) |

1. L = Messlänge in mm. Alle angegebenen Spezifikationen gelten für ein thermisch stabiles System, welches unter den vorgegebenen Umgebungsbedingungen betrieben wird. | 2. Gilt für die höchste digitale Zoomstufe bei jeder optische Vergrößerung. | 3. Bei gleichmäßig verteilter Last ≤ 2,5 kg. | 4. QVI Kalibriermittel P/N 640113 oder 640685 für "High density" - Kamera; 640554 für Kamera mit großem Bildfeld. | 5. Kalibriermittel sind in der QVI-Veröffentlichung Nummer 790762 beschrieben.



World Headquarters: Rochester, NY, USA • 585.544.0400 • www.ogpnet.com

OGP Shanghai Co, Ltd: Shanghai, China

86.21.5045.8383/8989 • www.smartscope.com.cn

OGP Messtechnik GmbH: Hofheim-Wallau, Germany

49.6122.9968.0 • www.ogpmesstechnik.de

Optical Gaging (S) Pte Ltd: Singapore • 65.6741.8880 • www.smartscope.com.sg